



Εθνική Ηλεκτρονική Ταυτότητα

Διευκολύνοντας την πρόσβαση στην Ηλεκτρονική Διακυβέρνηση

Παναγιώτης Παπαδόπουλος - brna.com

Τετάρτη 24 Φεβρουαρίου 2010

Θέλουμε να έχουμε
πολλές ηλεκτρονικές
υπηρεσίες;

Keep me logged in

[Forgot your password?](#)

Email

Password

Login

Όνομα χρήστη:

@freemail.gr

Κωδικός:

Είσοδος

Ermis.
www.ermis.gov.gr

TAXISnet

Ηλεκτρονική υποβολή δηλώσεων:

- Φόρου Εισοδήματος
- Φ.Π.Α.
- V.I.E.S.

TAXISnet

Γ. Γ. Π. Σ.

Συχνές Ερωτήσεις/Απαντήσεις

Οδηγίες

Επικοινωνία

Χρήστες

Εισαγωγή στο σύστημα

Username:

Password:

Εισαγωγή

Καθαρισμός

Είσοδος στο Σύστημα

Εισάγετε Όνομα Χρήστη και Κωδικό Πρόσβασης

Όνομα Χρήστη

Κωδικός Πρόσβασης

[Υπενθύμηση Κωδικού Πρόσβασης](#)

Άκυρο

Γλώσσα:  

[Αρχική](#) | [Σύνδεση](#)

Υπηρεσίες Καθαριότητας Δήμου Αθηνών

Καταχώριση αιτήματος

Για να καταχωρίσετε νέο αίτημα συμπληρώστε όλα τα πεδία με αστερίσκο

Προσωπικά Στοιχεία

*Όνομα

*Επώνυμο

Όνομα Πατέρα

ΑΔΤ

*Τηλέφωνο

Fax

Email

Ειδικές Υπηρεσίες

Επιλογή πληροφοριών που επιθυμείτε να λαμβάνετε:

Νομικές

Τεχνικές

Όλα

*Όνομα

*Επώνυμο

*Τηλέφωνο

*E-mail

Διεύθυνση

Επάγγελμα

Επιλέξτε επάγγελμα...

Άλλο επάγγελμα:

Καθαρισμός

Αποστολή

Εθνική Ηλεκτρονική Ταυτότητα

Καθιστοντάς τις υπηρεσίες εύκολα προσβάσιμες

- Ας δούμε τα εμπόδια που υπάρχουν γενικότερα με τους πολλαπλούς λογαριασμούς
 - Καθημερινά καλούμαστε να εγγραφόμαστε σε νέες υπηρεσίες και να συνδεόμαστε σε αυτές
 - Η απομνημόνευση των κωδικών είναι δύσκολη
 - Οι εγγραφές λειτουργούν αποτρεπτικά
 - Χρήστες όχι τόσο εξοικειωμένοι αποφεύγουν τη διαδικασία εγγραφής αλλά και ξεχνούν υπάρχοντες κωδικούς
 - Κάποια αλλαγή στοιχείων (πχ email) αχρηστεύει κάποια λειτουργία

Εθνική Ηλεκτρονική Ταυτότητα

Καθιστοντάς τις υπηρεσιές εύκολα προσβάσιμες

- Οι προκλήσεις στο πλαίσιο της Ηλεκτρονικής Διακυβέρνησης
 - Η εφαρμογή πρέπει να γνωρίζει τον πολίτη
 - Λόγω προσωπικών δεδομένων και ασφάλειας ίσως προαπαιτείται γραφειοκρατική διαδικασία έκδοσης κωδικών για κάθε υπηρεσία
 - Ο πολίτης νιώθει χαμένος με το πλήθος λογαριασμών όταν στην καθημερινή ζωή θεωρητικά αρκεί η αστυνομική ταυτότητα
 - Η ασυμβατότητα ταυτοποίησης του πολίτη - χρήστη μεταξύ διαφορετικών υπηρεσιών καθιστά αδύνατη ή δύσκολη την επικοινωνία μεταξύ των υπηρεσιών

Ας φτιάξουμε μια επιτροπή
να μελετήσει το πρόβλημα
και να προτείνει ένα
μηχανισμό



Δεν χρειάζεται!

Το Διαδίκτυο έχει προχωρήσει πολύ περισσότερο από ό,τι νομίζουν αρκετοί Έλληνες "ειδικοί"

Γνωρίστε τις τεχνολογίες



OpenID

Εθνική Ηλεκτρονική Ταυτότητα

Εξερευνώντας τις λύσεις

OpenID

- Ανοιχτή Τεχνολογία
- Εύκολη εγγραφή και σύνδεση σε υπηρεσίες
- Διαδεδομένη και εύκολα υλοποιήσιμη τεχνολογία
- Το Κράτος θα μπορούσε να γίνει OpenID provider
- Κάθε πολίτης θα είχε ένα OpenID ίδιο με τον αριθμό ΑΤ

OAuth

- Ανοιχτή τεχνολογία
- Ασφαλής επικοινωνία μεταξύ εφαρμογών
- Λειτουργία παρόμοια με του OpenID
- Αναπτύσσεται από κολοσσούς

Παραδείγματα



Hampr

Your bookmarks, anywhere.


Hampr Login

 OpenID login

Hampr and OpenID

1. Πληκτρολογή



You are signing in to  www.hampr.com as <http://panosjee.myopenid.com/>.

Options

Skip this step next time I sign in to www.hampr.com

[back to www.hampr.com](http://www.hampr.com)

2. Εξουσιοδοτώ

Παραδείγματα



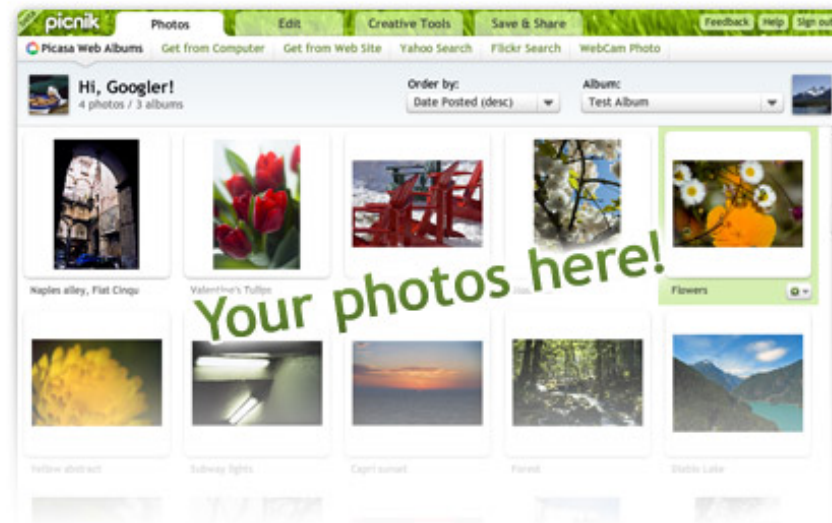
1. Κάνω κλικ

Switch Your Connection to **PicasaWeb?**

Upgrade to **Picnik Premium** to connect to more than one website at a time!

Connect

After connecting Picnik to your **Picasa Web Albums account**, you'll be able to open and save your Picasa photos from inside of Picnik.



Παραδείγματα




2. Εξουσιοδοτώ

Google accounts

panosjee@gmail.com | [Αρχική σελίδα Google](#) | [Βοήθεια](#) | [Ο λογαριασμός μου](#) | [Αποσύνδεση](#)

Ο ιστότοπος Picnik αιτείται πρόσβαση στο Λογαριασμός Google για τα παρακάτω προϊόντα.

 **Λευκώματα ιστού Picasa** - <http://picasaweb.google.com/>

Εάν παραχωρήσετε πρόσβαση, μπορείτε να την ανακαλέσετε οποιαδήποτε στιγμή από το "Ο λογαριασμός μου". Το Picnik δεν θα έχει πρόσβαση στον κωδικό πρόσβασής σας ούτε σε κάποια άλλη προσωπική σας πληροφορία από τον Λογαριασμό Google. [Μάθετε περισσότερα](#)

Παροχή πρόσβασης

Άρνηση πρόσβασης

ΑΠΟΤΕΛΕΣΜΑ;
Λιγότερες εικόνες σαν κι
αυτές





Εθνική Ηλεκτρονική Ταυτότητα

Μειονεκτήματα

- Θέματα ασφάλειας
 - Εκπαίδευση χρηστών
 - Εξονυχιστικός έλεγχος
 - Χορήγηση κωδικού, πιστοποιητικού από ΚΕΠ
 - Διαβάθμιση Υπηρεσιών
- Υλοποιήσεις - Χρηστικότητα
 - Αρκετές αλλαγές στις υπάρχουσες υπηρεσίες
 - Αλλαγή νοοτροπίας και ανάπτυξης
 - Μη επιθυμία μεγάλων εταιριών του χώρου να καινοτομήσουν
 - Λίγοι προοδευτικοί προγραμματιστές με μεράκι
 - Αργοκίνητοι δημόσιοι οργανισμοί

Μα ποιος χρησιμοποιεί αυτές
τις τεχνολογίες;



Google™

"Τί δύσκολον; Τό ἑαυτόν
γνῶναι."

Θαλής ο Μιλήσιος

Παναγιώτης Παπαδόπουλος

Web Architect

Web: <http://6pna.com>

Twitter: [@panosjee](https://twitter.com/panosjee)