

e-Report: Δράση για το περιβάλλον και τη χώρα μας με χρήση τεχνολογιών Web 2.0

Δρ. Ιωάννης Κομπατσιάρης



Ινστιτούτο Πληροφορικής & Τηλεματικής
Εθνικό Κέντρο Έρευνας και Τεχνολογικής Ανάπτυξη



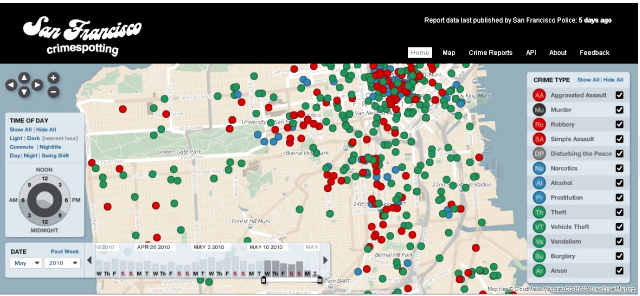
σε συνεργασία με την:
Γνώμων Πληροφορικής Α.Ε.

Κοινωνική συμμετοχή στην εποχή του Web 2.0

- Η χρήση Web 2.0 τεχνολογιών μετατρέπει τον κάθε πολίτη σε πολύτιμη πηγή πληροφοριών για τον χώρο, όπου ζει και κινείται.
- Η εμπειρία δείχνει ότι οι πολίτες συμμετέχουν σε μεγάλο βαθμό με περιεχόμενο και πληροφορίες για θέματα κοινωνικού ενδιαφέροντος (π.χ. περιβάλλον, εγκληματικότητα).
- Κανάλια συμμετοχής: Είτε δημοφιλείς εφαρμογές κοινωνικής δικτύωσης (facebook, twitter, blogger) είτε εφαρμογές με πολύ σαφώς προσδιορισμένο πεδίο.



The screenshot shows the FixMyStreet website. At the top, there's a navigation bar with links for 'Report a problem', 'All reports', 'Local alerts', 'Help', and 'Contact'. Below this is a main heading 'Report, view, or discuss local problems' with a sub-heading '(like graffiti, fly tipping, broken paving slabs, or street lighting)'. A search bar prompts the user to 'Enter a nearby GB postcode, or street name and area:' followed by a 'Go' button. To the left, there's a 'How to report a problem' section with a 4-step guide. To the right, there are sections for 'Photos of recent reports' (showing images of a broken glass bottle and a pothole) and 'Recently reported problems' (listing items like 'Broken glass by bottle bank', 'Litter on road surface', etc.). A statistics box shows '856 reports in past week', '2,196 fixed in past month', and '87,350 updates on reports'. At the bottom, it says 'http://www.fixmystreet.com/'.



The screenshot shows the San Francisco CrimeSpotting website. It features a map of San Francisco with numerous colored dots representing crime incidents. On the left, there's a 'TIME OF DAY' selector with a clock face and a 'DATE' selector set to 'May 2010'. On the right, there's a 'CRIME TYPE' filter menu with checkboxes for various categories like 'Aggravated Assault', 'Murder', 'Robbery', etc. Below the map, there's a 'Make anything different?' section with links to 'About' and 'FAQ'. At the bottom, it says 'http://sanfrancisco.crimespotting.org/'.

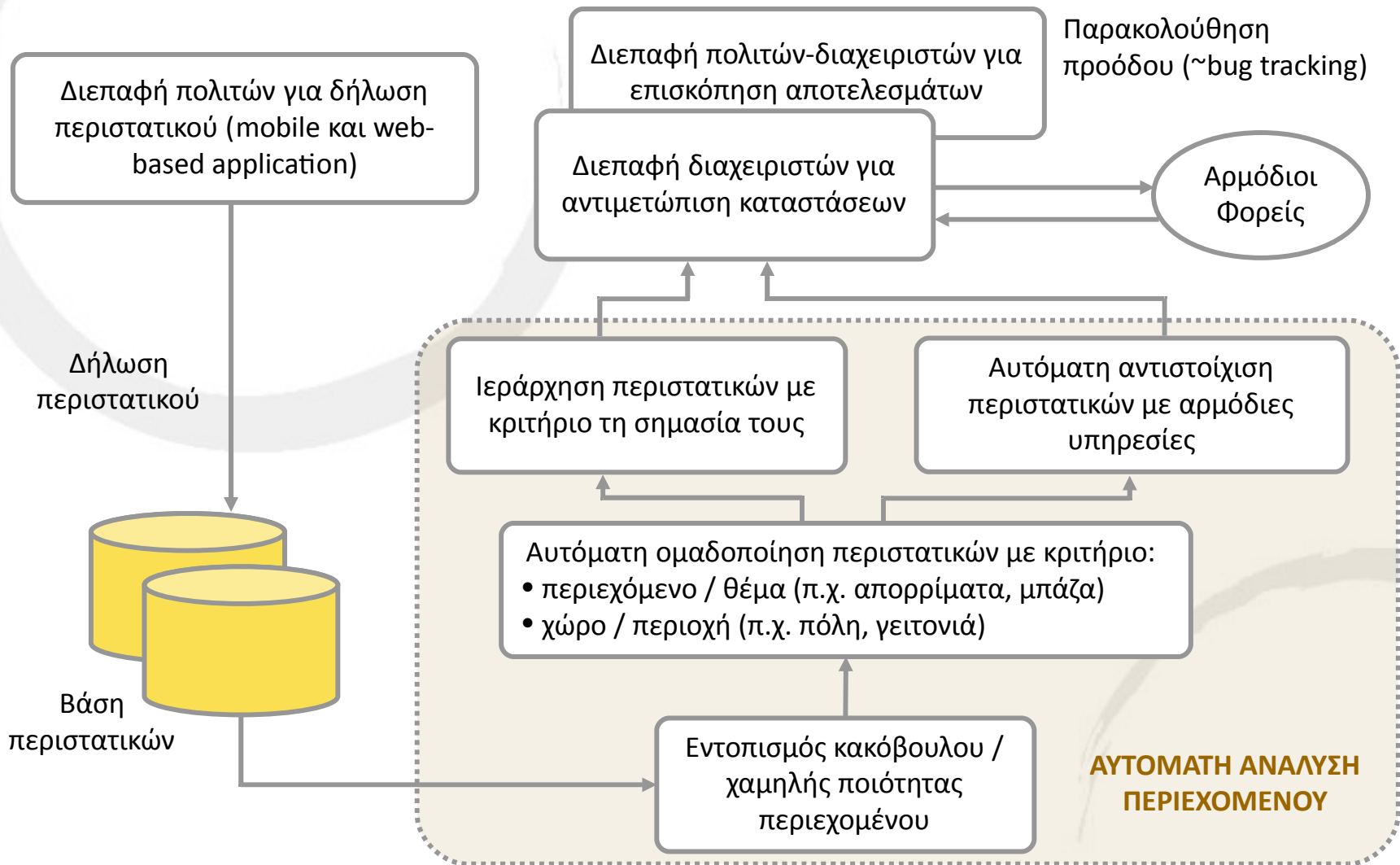
Ο στόχος του e-Report

- Αξιοποίηση των πολιτών ως μηχανισμού πληροφόρησης για θέματα περιβαλλοντικού ενδιαφέροντος.
- Παραδείγματα: εστίες μόλυνσης σε φυσικούς τόπους (παραλίες, δάση), υπολείματα εργασιών (μπάζα), σωροί απορριμάτων σε αστικές ζώνες, κλπ.
- Ανάλογα με το πρόβλημα που αναφέρεται είναι απαραίτητη η ενημέρωση και ενεργοποίηση συγκεκριμένου μηχανισμού σε κάποιο δημόσιο οργανισμό (π.χ. δημοτική υπηρεσία καθαριότητας, πυροσβεστική, αστυνομία, κλπ.)

Προβλήματα

- Μεγάλος όγκος πληροφορίας → δημιουργεί δυσκολίες/μεγάλο φόρτο στο προσωπικό που διαχειρίζεται τη ροή πληροφοριών
- Κακή ποιότητα περιεχομένου → δυσχεραίνει την αντίληψη του προβλήματος
- Κακόβουλο περιεχόμενο → παραπλανεί και καθυστερεί τη διαδικασία αντιμετώπισης
- Ελλιψη δομής → τα περιστατικά δεν αντιμετωπίζονται με βέλτιστη σειρά προτεραιότητας ανάλογα με τη σημασία τους

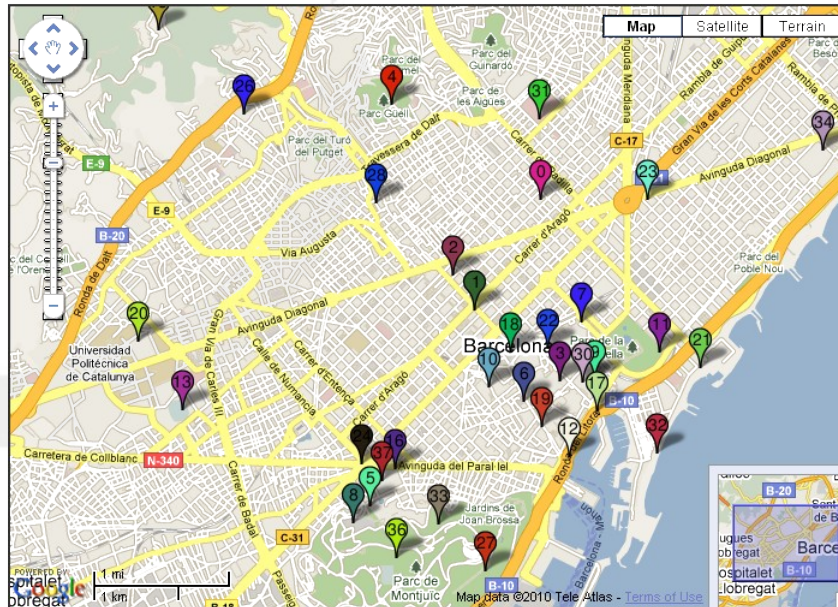
Προτεινόμενο σύστημα



Ομαδοποίηση με βάση την περιοχή

ClustTour

weknowit 

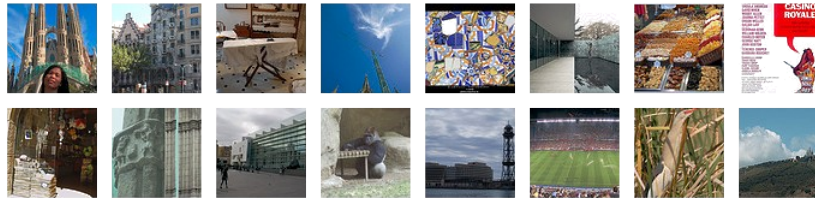


landmarks
Tags: sab, bmx, juanna

- Tag list**
- barri gòtic (3)
 - museu (3)
 - yellow (3)
 - cathedral (2)
 - churches (2)
 - espania (2)
 - catedral (2)
 - casa (2)
 - passeig de gracia (2)
 - el coll (2)
 - mercado (2)
 - arte (2)
 - verde (2)
 - placa (2)
 - port vell (2)
 - platja (2)
 - domènec i montaner (2)
 - diagonal (2)
 - agua (2)
 - apple (2)
 - plants (2)
 - ass (2)
 - sagrada familia (1)
 - sagrada (1)
 - familia (1)
 - catholic (1)
 - construction (1)
 - spire (1)
 - kirche (1)
 - casa batlló (1)

Time filter

From 31/10/2002 up to 1/8/2009



Παραδείγματα ωφέλειας

- Εντοπισμός και φιλτράρισμα κακόβουλου περιεχομένου → αποφυγή άσκοπης επισκόπησης περιεχομένου
- Ομαδοποίηση με βάση την περιοχή → τοπικοί διαχειριστές ασχολούνται μόνο με περιστατικά της περιοχής τους
- Ομαδοποίηση με βάση το περιεχόμενο → ενασχόληση μόνο με ζητήματα αρμοδιότητας
- Ιεράρχηση περιστατικών → Προτεραιότητα σε περιστατικά που δηλώνονται από πολλούς χρήστες και που πρέπει να αντιμετωπιστούν άμεσα (π.χ. σκουπίδια σε δάσος)
- Ιεράρχηση + ομαδοποίηση → συνδυασμένη αντιμετώπιση πολλών περιστατικών με πιο αποδοτικό-οικονομικό τρόπο (π.χ. πολλαπλές εστίες μόλυνσης σε μία περιοχή εξυπηρετούνται από το ίδιο συνεργείο)

Επέκταση σε άλλα πεδία εφαρμογών

Με χρήση της ίδιας πλατφόρμας μπορούν να ωφεληθούν και πλήθος σχετικών εφαρμογών:

- Αντιμετώπιση εκτάκτων καταστάσεων (π.χ. πυρκαγιές, πλημμύρες, κλπ.)
- Εγκληματικότητα
- Διαφθορά, οικονομικό έγκλημα

Επικοινωνία - Πληροφορίες

Δρ. Γιάννης Κομπατσιάρης: ikom@iti.gr

<http://www.mklab.gr>

<http://www.weknowit.eu>

<http://www.clusttour.gr>